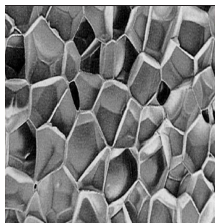


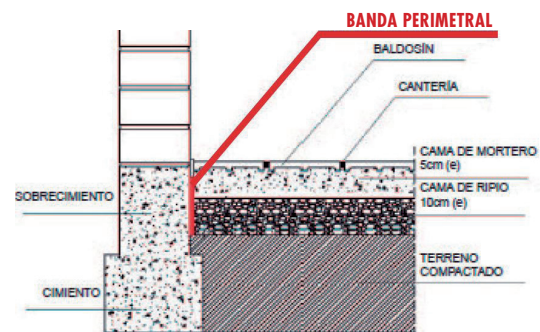
## Descripción

Material altamente flexible de espuma de polietileno de celda cerrada con memoria, que permite un sellado perfecto entre el perímetro del suelo y los muros o encuentros con estructuras metálicas. También otorgan un aislamiento térmico cuando se utilizan sistemas de calefacción por losa radiante para cuando estos se calientan. Su fleje de PE permite una barrera de vapor para dar mayor protección ante posibles filtraciones.

Puede ser usado como sellante para reducir puentes térmicos, acústicos y evitar filtraciones de aire y humedad, aportando a una mayor durabilidad de la construcción y del incremento de la confortabilidad una vez habitado.



Material altamente flexible de espuma de polietileno de celda cerrada con memoria, que permite un sellado perfecto entre el perímetro del suelo y los muros o encuentros con estructuras metálicas.



## Características

- Espesores: 5mm, 10mm, 15mm, 20mm y según requerimiento.
- Anchos: fabricados según requerimiento.
- Producto absolutamente impermeable, absorbe menos del 1 % de Vol de agua.
- Liviano y flexible.
- Practico bodegaje, fácil de transportar y de colocar.
- No contaminan el medio ambiente, libre de CFC.
- No desprenden partículas de ningún tipo.
- Estructura de celda cerrada.
- Material de excelente resistencia.
- No promueve crecimiento de hongos/moho.
- Auto extingible.
- Reutilizable según aplicación.

## Ventajas

- Material de bajo costo.
- No se necesita de equipo especial para su instalación.
- Fácil de manipular.
- No deja residuos.
- Material permite una excelente terminación.
- Disponibilidad en diversos espesores y largos.
- Disponibilidad inmediata en medidas estándar.
- Material con excelente resistencia.

MATERIALIDAD	ABSORCIÓN DE AGUA	RESISTENCIA A ACEITES Y AGUA	RESISTENCIA A HONGOS Y PARÁSITOS	FORMATOS COMUNES			COLORES
				ESPESOR	ANCH	GO	
POLIETILENO CELDA CERRADA	< 1% en volumen	BUENA	BUENA	10 mm	150 mm	25 ml	
				10 mm	100 mm	25 ml	
				10 mm	175 mm	5 ml	

Los valores y datos especificados son referenciales y pueden ser modificados sin previo aviso.